

P18-5325-57

Dargestellt am Typ 129 mit zweipoligem Öldruckgeber

| | | | |
|----|-------------------------------------|-----|--|
| 1 | Manometer 0-10 bar 103 589 00 21 01 | 7 | Ölfilter |
| 2 | T-Ventil | 8 | Übergangsstutzen M10 1 - M12 1,5 |
| 3 | Druckleitung A | 9 | Gewindeverbindung M12 1,5 (Selbstanfertigung) |
| 4 | Druckleitung B | 10 | Drehzahlmeßgerät |
| 5 | Verbindungsstutzen M12 1,5 | X11 | Diagnosedose |
| 6 | Dichtring | 003 | Widerstandsmeßgerät (Multimeter) |
| B5 | Öldruckgeber | | |

Ölstand im Motor _____ prüfen, richtigstellen (18-0020).
 Öldruckgeber (B5) _____ aus-, einbauen, Dichtring erneuern (15 Nm).
 Gewindeeinsatz (5) mit Dichtring (6) anstelle
 Öldruckgeber (B5) _____ anschrauben.
 Manometer (1) mit Druckleitung (3) _____ anschließen.

T-Ventil (2) an Manometer (1) _____ schließen (zudrehen).

| | |
|---|--|
| Öldruckgeber (B5) an Manometer (1) _____ | anschließen, Gewindeverbindung (9) (siehe Werkzeug Selbstanfertigung) verwenden. |
| T-Ventil (2) an Manometer (1) _____ | öffnen (aufdrehen). |
| Öldruckgeber (B5) an Multimeter (003) _____ | anschließen. |
| Elektrischer Widerstand bei angegebenen Motordrehzahlen _____ | prüfen. |

Hinweis

Messung bei fallendem Druck und Beklopfen des Gerätes vornehmen.

Liegt der Widerstand des Öldruckgebers (B5) außerhalb der angegebenen Werte, ist dieser zu erneuern.

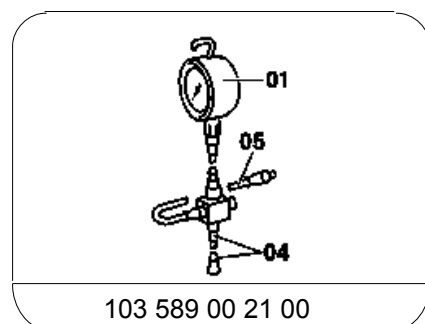
Prüfwerte Öldruckgeber einpolig, Typen 107, 124, 126, 201

| Motoröldruck in bar | Öldruckgeber-Widerstand in Ohm |
|---------------------|--------------------------------|
| 0 | 5-13 |
| 0,5 | 34-45 |
| 1,0 | 63-76 |
| 1,5 | 93-106 |
| 2,0 | 121-138 |
| 2,5 | 148-167 |
| 3,0 | 174-195 |

Prüfwerte Öldruckgeber zweipolig, Typ 129

| Motoröldruck in bar | Öldruckgeber-Widerstand in Ohm |
|---------------------|--------------------------------|
| 0 | 3-13 |
| 0,3 | 17-34 |
| 1,8 | 102-125 |
| 3,0 | 163-195 |
| 3,6 | 187-236 |

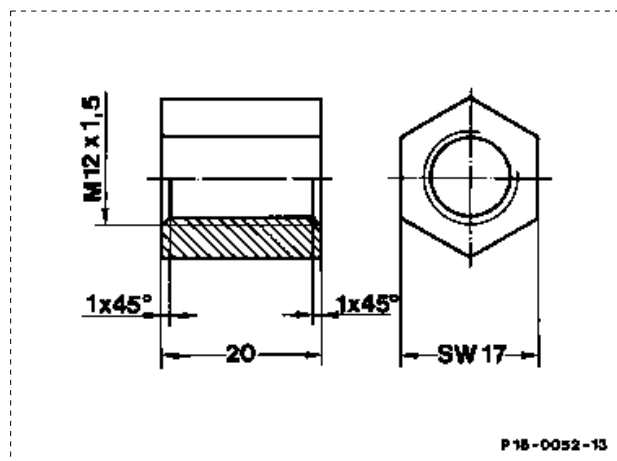
Sonderwerkzeug



Handelsübliche Werkzeuge

| | |
|--------------------------------------|----------------------------------|
| Verbindungsstutzen (5) M12 1,5 | 915 006 004 002 (DIN) |
| Übergangsstutzen (8) M10 1 - M12 1,5 | 915 007 004 001 (DIN) |
| Widerstandsmeßgerät (003) | z. B. Multimeter DMM-5 Fa. Sun |
| Drehzahlmeßgerät (10) | z. B. Motortester od. Multimeter |

Werkzeug zur Selbstanfertigung
 Gewindeverbindung (9) M12 1,5 für
 Öldruckgeber (B5) an Manometer (1).



Hinweis
 Änderung am Gehäuse des
 elektrischen Öl-
 druckgebers am Ölfilter an Typen
 107, 124, 126

Das Gehäuse des Öldruckgebers wurde
 geändert, um ausreichend Abstand zur
 Tachowelle zu erhalten.

Serieneinsatz 07/1985

- A 1. Ausführung
- B 2. Ausführung

